

# ОСНОВНЫЕ МОДИФИКАЦИИ ТЕХНИЧЕСКИЕ ХАРАКТЕРИСТИКИ

## ЧАСТЬ 2

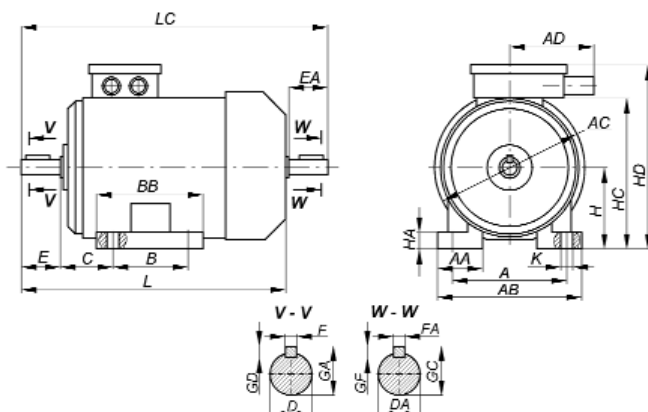
Технические характеристики двигателей по нормам CENELEC, степень защиты IP55, класс нагревостойкости изоляции «F», 2р=4; n = 1500 об/мин

Таблица 27.2

Тип двигателя	Номинальная мощность, кВт	Номинальная частота вращения, об/мин	Коэффициент полезного действия, %	Коэффициент мощности	Номинальный ток при 400 В, А	Номинальный момент, Нм	Индекс механической характеристики	Отношение пускового момента к номинальному моменту	Отношение пускового тока к номинальному току	Отношение максимального момента к номинальному моменту	Динамический момент инерции ротора, кг·м <sup>2</sup>	Масса IM1001, кг	Сервис-фактор
5A90S4K	1,1	1410	73,0	0,79	2,8	7,5	I	2,0	4,8	2,3	0,0034	13,3	1,15
5A90L4K	1,5	1410	75,0	0,81	3,6	10,2	I	1,9	5,0	2,2	0,0036	15	1,15
6AM132S4	5,5	1440	86,0	0,85	10,9	36,5	I	2,4	7,0	3,0	0,02	48,5	1,15
6A132S4	5,5	1440	86,0	0,85	10,9	36,5	I	2,4	7,0	3,0	0,02	58,5	1,15
6AM132M4	7,5	1450	87,5	0,86	14,4	49,4	I	2,3	7,0	2,9	0,025	64	1,15
6A132M4	7,5	1450	87,5	0,86	14,4	49,4	I	2,3	7,0	2,9	0,025	74	1,15
6AM160M4	11	1450	89,0	0,86	20,7	72,4	I	2,2	7,3	3,0	0,045	77,5	1,15
AMC160M4	11	1450	89,0	0,86	20,7	72,4	I	2,2	7,3	3,0	0,045	87	1,15
6AM160L4	15	1450	89,5	0,86	28,1	98,8	I	2,2	6,1	2,6	0,075	115	1,15
6A160L4	15	1450	89,5	0,86	28,1	98,8	I	2,2	6,1	2,6	0,075	127	1,15
6AM180M4	18,5	1450	90,0	0,86	34,5	122	I	2,2	6,5	2,6	0,087	121	1,15
6A180M4	18,5	1450	90,0	0,86	34,5	122	I	2,2	6,5	2,6	0,087	142	1,15
6AM180L4	22	1450	90,5	0,84	41,8	145	I	2,3	6,1	2,6	0,096	131	1,15
6A180L4	22	1450	90,5	0,84	41,8	145	I	2,3	6,1	2,6	0,096	152	1,15
6AM200L4	30	1455	91,4	0,86	55,1	197	I	2,5	6,8	2,6	0,20	190	1,10
AMC200L4	30	1455	91,4	0,86	55,1	197	I	2,5	6,8	2,6	0,20	190	—
5A225S4K	37	1470	92,0	0,85	68,3	240	I	2,4	6,7	2,5	0,27	260	1,15
5A225M4K	45	1470	92,5	0,85	82,6	292	I	2,8	7,1	2,8	0,32	280	1,10
5A250M4K	55	1475	93,0	0,86	99,3	356	II	2,2	6,5	2,2	0,50	350	1,10
5A280S4K	75	1485	94,3	0,85	135	482	II	2,2	7,2	2,3	1,00	490	1,15
5A280M4K	90	1485	95,0	0,88	155	579	II	2,2	7,3	2,3	1,20	525	1,15
6A315S4	110	1485	95,1	0,87	192	707	II	2,1	6,4	2,0	2,19	742	1,15
6A315M4	132	1485	95,8	0,88	226	849	II	2,3	7,5	2,2	2,70	855	1,15
6A315LA4	160	1485	95,3	0,89	272	1029	II	1,9	6,2	2,2	3,57	1057	1,10
6A315LB4	200	1485	95,6	0,89	339	1286	II	1,9	6,5	2,0	3,97	1150	—

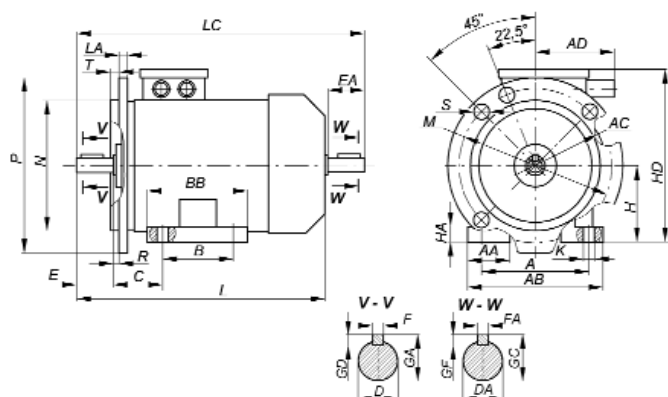
**ГАБАРИТНЫЕ, УСТАНОВОЧНЫЕ  
И ПРИСОЕДИНИТЕЛЬНЫЕ РАЗМЕРЫ**

**ЧАСТЬ 2**



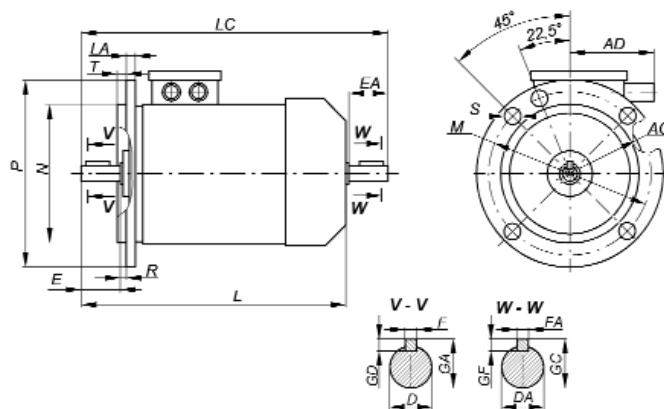
**Рисунок 10**

Габаритные, установочные и присоединительные размеры двигателей основного исполнения.  
Монтажное исполнение IM 10...1, IM 10...2



**Рисунок 11**

Габаритные, установочные и присоединительные размеры двигателей основного исполнения.  
Монтажное исполнение IM 2...1, IM 2...2



**Рисунок 12**

Габаритные, установочные и присоединительные размеры двигателей основного исполнения.  
Монтажное исполнение IM 3...1, IM 3...2

# ГАБАРИТНЫЕ, УСТАНОВОЧНЫЕ И ПРИСОЕДИНИТЕЛЬНЫЕ РАЗМЕРЫ

## ЧАСТЬ 2

**Таблица 32** Габаритные, установочные и присоединительные размеры двигателей по нормам CENELEC

Типоразмер двигателя	Число полюсов	Габаритные размеры, мм						Установочные и присоединительные размеры, мм																																												
		L	LC	AD	HD	P	AC	E	EA	B	BB	T	LA	C	R	F	FA	A	AB																																	
1	2	3	4	5	6	7	8	9	10	11	12	13	14	15	16	17	18	19	20																																	
5A90SK	2, 4, 6, 8	295	348	78	210	200	178	50		100	125	3,5	10	56			8	140	165																																	
5A90LK						160						3																																								
						140						3,5																																								
						120																																														
						200																																														
						160						3																																								
140																																																				
120																																																				
6AM132S		488	550	116	330	300	246	30	60	140, 178*	220	12	89			10	8	249																																		
6AM132MA	6																																																			
6AM132M	8																																																			
6AM132MB	6																																																			
6AM132M	4																																																			
6A132S	2, 4, 6, 8																																																			
6A132MA	6	484	550	94	305	300	246	80	60	178	227	15	108			10	8	256																																		
6A132M	8																																																			
6A132MB	6																																																			
6A132M	4																																																			
6AM160M	2, 4, 6, 8																		576	665	126	388	350	286	110	80	210	256	12	108			12	10	293																	
6AM160L	700																																			815	160	410	330	110	110	254	300	16	12	320						
AIC160M	2, 4, 6, 8	567	651	115	347	350	287	80	210	246	254	300	13			12	10	254																																		
6A160L	670																																			785	185	404	335	254	300	12	304									
6AM180M	2, 4																																			700	815	160	430	350	330	110	241, 279*	327	360	16	121			14	12	279
6AM180L	4, 6, 8																																																			
6A180M	2, 4																																																			
6A180L	4, 6, 8																																																			
6AM200LA	2, 6	710	825	170	485	400	365	110	305	364	375	16	133			16	14	318																																		
6AM200L	4, 8																																																			
AIC200LA	2, 6																																																			
AIC200L	4, 8																																																			
5A200LBK	2, 6																		781	895	210	520	450	410	140	110	286	380	16	149	0		18	16	356																	
5A225MK	2																																																			
5A225SK	4, 8																																																			
5A225MK	4, 6, 8																																																			
5A250MK	2																																																			
5A250MK	4, 6, 8																																																			
5A280SK	2	965	1115	240	660	550	545	140	368	510	419	18	190			20	18	457																																		
5A280MK	2																																																			
5A280MK	4, 6, 8																																																			
6A315S	2																		1080	1230	255	695	660	620	170	140	406	506	22	216			18	18	608																	
6A315M	4, 6, 8																																																			
6A315S	1110																																			1260	406	506														
6A315M	1180	1330	457	557																																																
6A315LA	2	1160	1310	390	815	680	508	620	18	508	620	6				18	508	608																																		
6A315LB	1260																																			1410	457	557														
6A315L	4																																																			
6A315L	6, 8																																																			
6A315L	1290																		1440	170	508	620	22																													
6A315L	1190																		1340	170	508	620	22																													

**Примечание:** \* - в лапах электродвигателей 6AM132 и 6AM180 выполнены по 3 отверстия.

# ГАБАРИТНЫЕ, УСТАНОВОЧНЫЕ И ПРИСОЕДИНИТЕЛЬНЫЕ РАЗМЕРЫ

## ЧАСТЬ 2

Габаритные, установочные и присоединительные размеры двигателей по нормам CENELEC

Таблица 32 (Продолжение)

Типоразмер двигателя	Число полюсов	Установочные и присоединительные размеры, мм																			
		AA	H	GD	GF	GA	GC	HA	HC	D	DA	K	M	S	N	45°	22,5°	DH	DZ		
1	2	21	22	23	24	25	26	27	28	29	30	31	32	33	34	35	36	37	38		
5A90SK	2, 4, 6, 8	33	90	7		27	8	185	24	10x14			165	12	130	45°		Pg16	M8		
130													M8	110							
115														95							
100													M6	80							
165													12	130							
130													M8	110							
115														95							
100													M6	80							
6AM132S		68			7		31	16			28	12x15									
6AM132MA	6																				
6AM132M	8																				
6AM132MB	6																				
6AM132M	4	56			8		41	17			38										
6A132S	2, 4, 6, 8																				
6A132MA	6																				
6A132M	8																				
6A132MB	6	45		8		41	16	274			38										
6A132M	4																				
6AM160M	2, 4, 6, 8																				
6AM160L	60																				
AMC160M	2, 4, 6, 8	160		8		45	41	18	305	42	38	15x18									
6A160L	50																				
6AM180M	2, 4																				
6AM180L	4, 6, 8																				
6A180M	2, 4	180	9	8	51,5	45	19	-	42	42	15x18										
6A180L	4, 6, 8																				
6A180M	2, 4																				
6A180L	4, 6, 8																				
6AM200LA	2, 6	90					22	-			19x22										
6AM200L	4, 8																				
AMC200LA	2, 6																				
AMC200L	4, 8																				
5A200LBK	2, 6	90				59	51,5	25	380	55	48		350	19							
5A225MK	2																				
5A225SK	4, 8																				
5A225MK	4, 6, 8																				
5A250MK	2	100	250	11		64	64		470			60									
5A250MK	4, 6, 8																				
5A280SK	2																				
5A280MK	2																				
6A315S	2	120	280	12		79,5	69	35	540			24	500								
6A315M	4, 6, 8																				
6A315S	2																				
6A315M	4, 6, 8																				
6A315LA	2																				
6A315LB	2																				
6A315L	4																				
6A315L	6, 8																				

Примечание: \* - резьбовое отверстие во втором рабочем конце вала.