

**Двигатели постоянного тока  
с независимым возбуждением  
U<sub>в</sub>=110, 220 В U<sub>я</sub>=220, 440 В  
IP 54**

Двигатели соответствуют стандартам ГОСТ

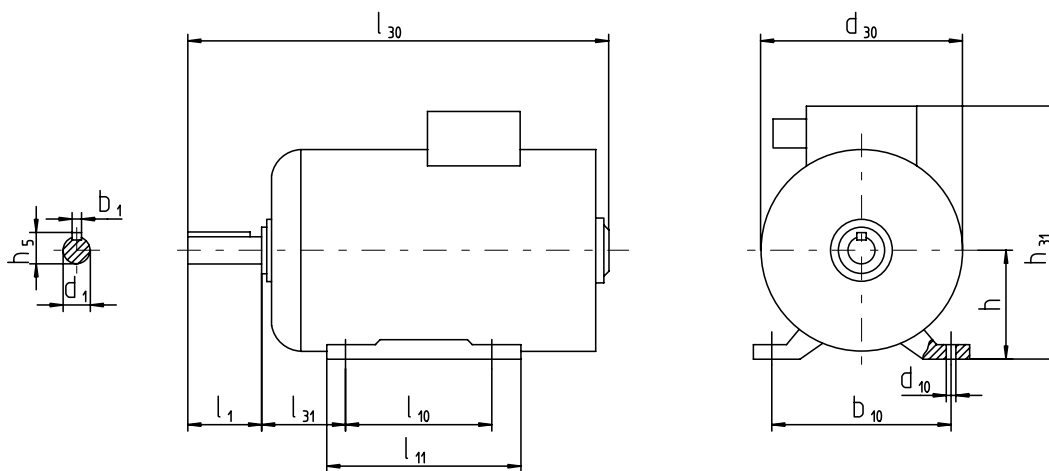
**Direct current motors  
with separate excitation  
U<sub>v</sub>=110, 220 В U<sub>y</sub>=220, 440 В  
IP 54**

Motors according to GOST

Высота оси вращения Frame size	Мощность Rated output	Тип Type	Масса IM1001 Mass IM1001	Частота вращения Rated speed	КПД Efficiency	Ток якоря Rotor current	Мном MN	Максимальная частота вращения Max rated speed
мм mm	кВт kW		кг kg	об/мин rpm	%	А	Н x м Н x m	об/мин rpm
160	2.6	ПБ2ПМ160S	137	1100	81.0	14	23.0	2500
160	3.8	ПБ2ПМ160S	137	1500	84.5	19	24.7	4000
160	4.3	ПО2ПМ160S	145	1070	80.5	23	39.1	2500
160	6.7	ПО2ПМ160S	145	1500	83.0	35	43.5	4000
160	5.7	ПБ2ПМ160М	157	1600	87.2	29	34.7	4000

**Габаритный чертеж IM 1001 / IM B3**

**Dimension drawing IM 1001 / IM B3**



Размеры в мм.

Dimensions in mm.

Тип Type	ГОСТ l <sub>30</sub>	h 31	d 30	l 1	l 10	l 11	l 31	d 1	d 10	b 1	b 10	h	h 5
ПБ2ПМ160S	645	430	346	110	178	218	108	42	15	12	254	160	45
ПБ2ПМ160М	685	430	346	110	210	250	108	42	15	12	254	160	45
ПБ2ПМ160СГ	705	430	346	110	178	218	108	42	15	12	254	160	45
ПБ2ПМ160МГ	845	430	346	110	210	250	108	42	15	12	254	160	45
ПО2ПМ160S	730	430	346	110	178	218	108	42	15	12	254	160	45